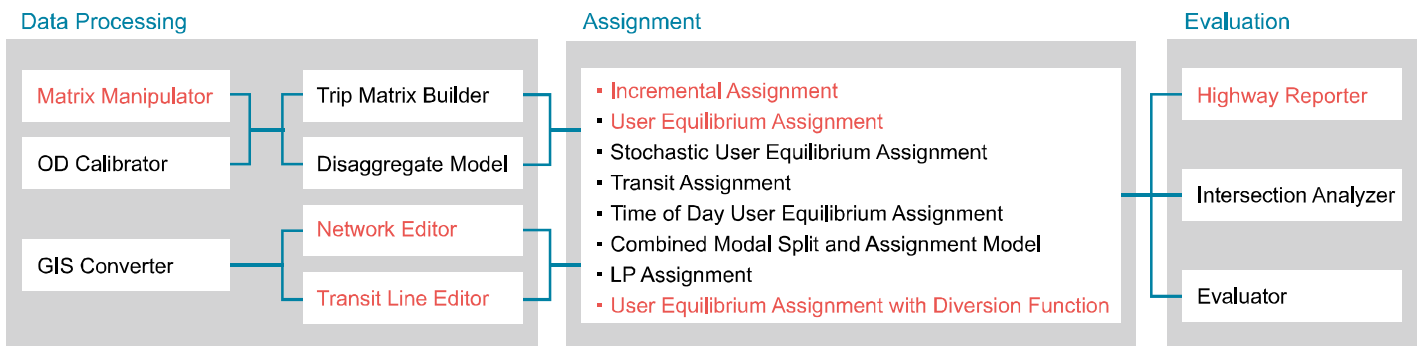


交通需要予測パッケージ

System for Traffic Demand Analysis

STRADA version 3.5

交通計画では、現状分析、需要予測モデルの構築、計画案の策定、需要予測及び評価といった一連の作業が行われます。STRADAは、これらの作業を容易にするためのツールとして開発されたパッケージシステムです。STRADAは、複数のプログラム群から構成されていますが、ユーザーは必要なプログラムのみ利用すればよく、プログラムの組み合わせによって様々な要求に合った処理が可能となっています。



*図中の赤字が、Ver.3に追加もしくは改良されたプログラムです。

高速転換率内生化利用者均衡配分モデルの追加とVer3.5新パッケージを発売

Ver3.5は、Ver3.0に高速転換率内生化利用者均衡配分およびネットワークエディタなど拡張されたプログラムを組み合わせたパッケージです。

<特長>

- ①多言語対応(日・英)
- ②市販ソフトとの互換性 - CSVテキストファイル
- 画像データのメタファイル出力
- ③GISデータ (Mapinfo・Arcview) との互換性
- ④多様な予測モデル

<主な改良点>

①転換率内生化利用者均衡配分への対応

- ・「道路交通需要予測の理論と適用 第Ⅱ編 利用者均衡配分モデルの展開」(土木学会編 平成18年7月)に記載の高速転換率内生化利用者均衡配分モデルによる計算を行うことができます。
- ・高速道路利用経路の探索は、(1)一般化費用最小ルート、(2)高速道路利用ルートの強制探索をユーザーが選択できます。

②データチェック機能の強化

③大規模ネットワークでのパフォーマンス向上

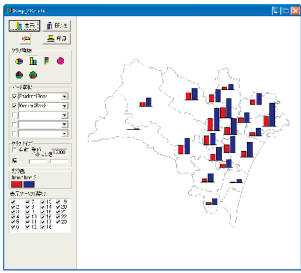
④画面表示機能の追加

⑤トランジット配分と利用者均衡配分の連携強化

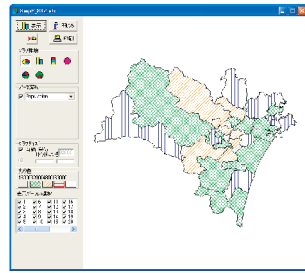
パッケージ名称		●:Ver.3 ◎:Ver.3.5 ★:Ver.4	Ver.3.5	Ver.4
販売価格 (税抜き)	(一般)		330,000	250,000
	(教育機関)		45,000	40,000
トリップマトリクスビルダー			●	
非集計モデル			●	★
ODキャリブレータ			●	★
マトリクスマニピュレータ			◎	★
GISコンバータ			●	★
ネットワークエディター			◎	★
トランジットラインエディター			◎	上記に含む
多段階配分			◎	★
利用者均衡配分			◎	★
確率的利用者均衡配分			●	★
トランジット配分			●	★
時間帯別配分			●	
統合モデル			●	
LP配分			●	
転換率内生化利用者均衡配分			◎	
ハイウェイレポーター			◎	★
インターセクションアナライ			●	★
エバリュエータ			●	★

データ編集機能

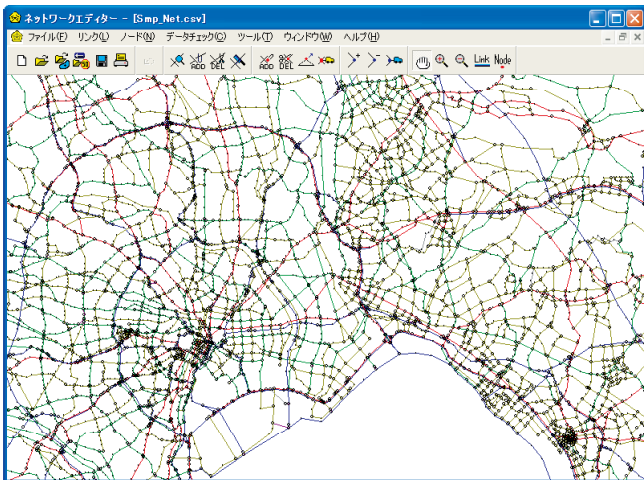
Matrix Manipulator	OD表など表形式のデータベース編集ツール
GIS Converter	市販のGISデータフォーマットと本製品のデータフォーマットとの相互変換ツール
Network Editor	ネットワークデータ編集ツール
Transit Line Editor	公共交通ラインデータ編集ツール



ゾーングラフ



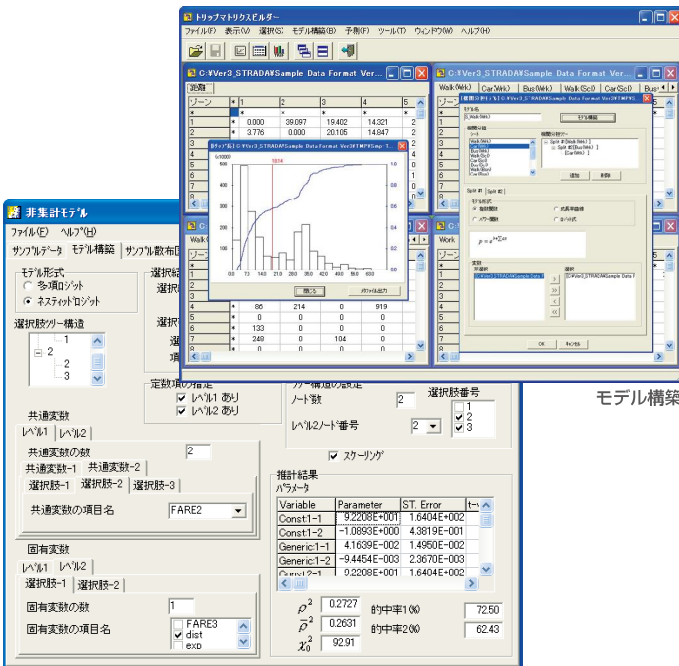
ランク別ポイント



大規模なネットワーク

予測モデル

OD Calibrator	路側交通量調査によるOD表の補正モデル
Trip Matrix Builder	四段階推計法のモデル構築と予測
Disaggregate Model	非集計モデルの構築(MNLおよびNL)

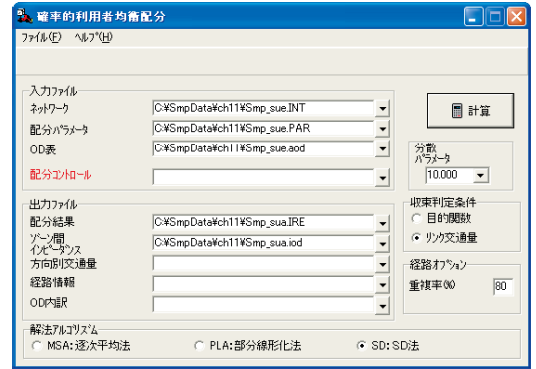


モデル構築

非集計モデル構築

配分モデル

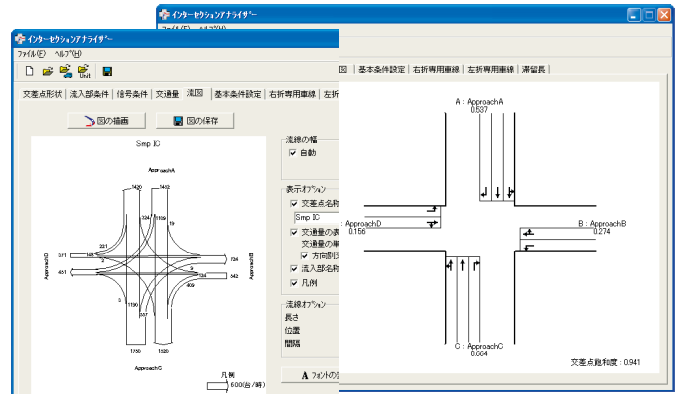
Incremental Assignment	多段階配分
User Equilibrium Assignment	利用者均衡配分
Stochastic User Equilibrium Assignment	確率的利用者均衡配分
Transit Assignment	トランジット配分
Time of Day User Equilibrium Assignment	時間帯別配分
Combined Modal Split and Assignment Model	分担配分統合モデル
LP Assignment	LP配分
User Equilibrium Assignment with Diversion Func.	転換率内生化利用者均衡配分



確率的利用者均衡配分

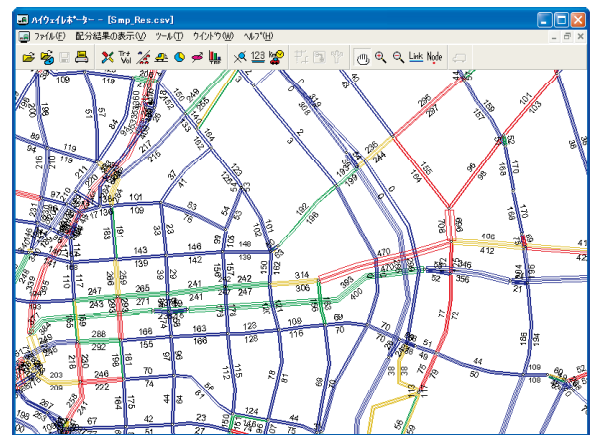
評価モデル

Highway Reporter	配分結果の表示ツール
Intersection Analyzer	交差点解析プログラム
Evaluator	予測結果を用いた評価指標算定プログラム



交通量の描画

交差点飽和度の算出



上下別リンク交通量の表示

著作権者 ©1994-2016 独立行政法人国際協力機構
 Copyright ©1994-2016 Japan International Cooperation Agency. All rights reserved
 その他記載されている会社名、製品名は各社の登録商標または商標です。